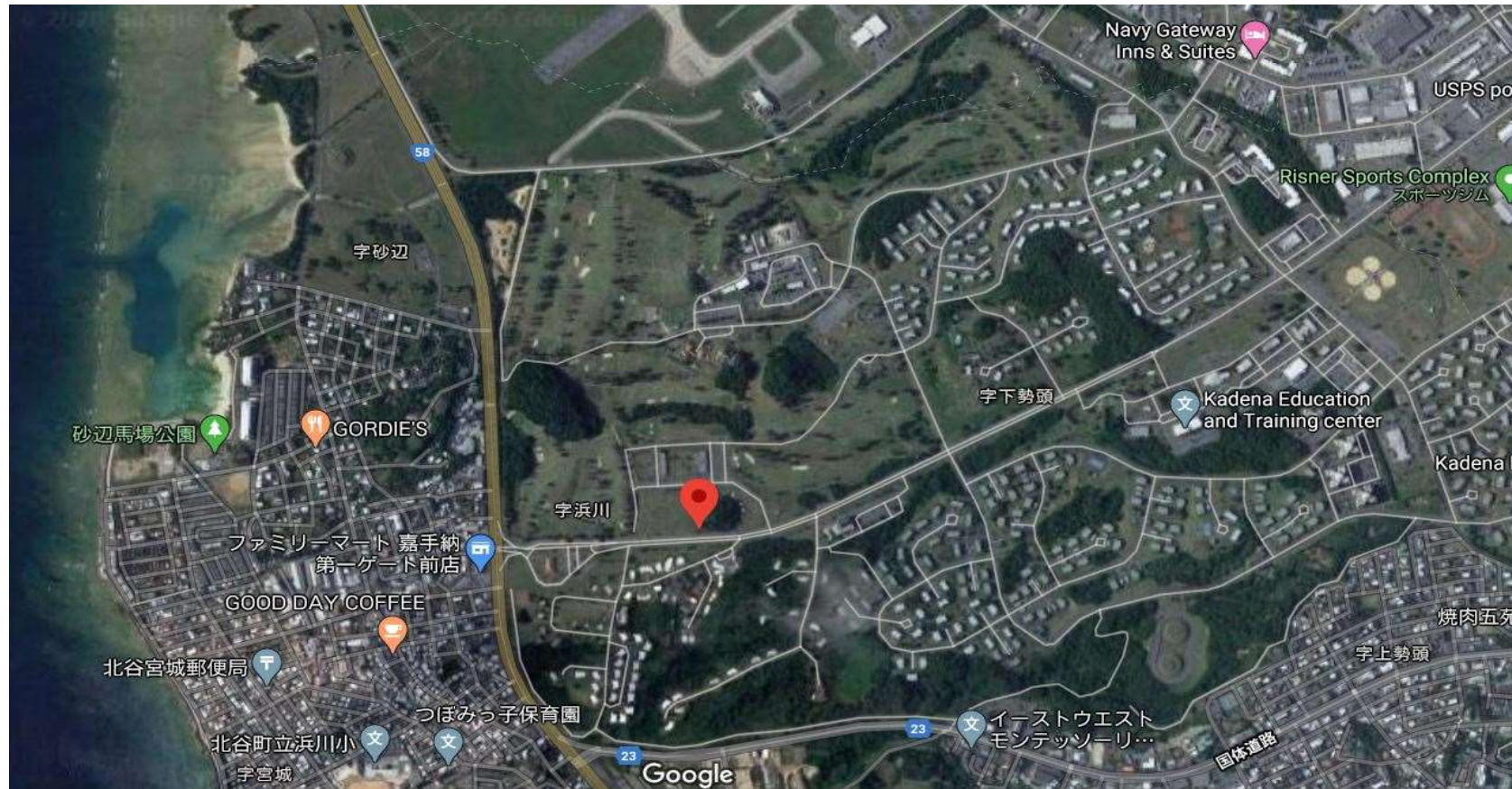


嘉手納飛行場

土地面積: 462m²(139.75坪) 借地料: 758,326円



物件種目	軍用地		
	嘉手納飛行場		
地料	758,326円/年		
土地面積	公簿 462 m ²	坪数	139.75 坪
価格	4,322 万円	倍率	57 倍

物件所在地	北谷町字浜川		
坪単価			

土地権利	所有権	地目	雑種地
都市計画		用途地域	
建ぺい率		容積率	
他の法令上の制限		地勢	
現況		環境	
引渡条件	現況渡し	引渡日	相談

設備	
接道状況(角地・間口)	

備考	※令和3年夏支給分日割精算
	※令和3年固定資産税日割清算
	※値上率(令和2年度)0.95%
	※仲介手数料: 1,492,260円
	※宅地見込地

会員番号		物件番号	
------	--	------	--

■図面と現況が相違する場合は現況優先とさせていただきます。 ■<仲介>ご成約の際には、当社規定の仲介手数料とそれにかかる消費税を別途申し受けます。

沖縄県知事免許 (5) 第 3328 号
とまとホームページ <http://www.tomato-okinawa.com>

(有)とまとハウジング

〒901-2132 浦添市伊祖3-2-1 1階

TEL 098-876-7380
FAX 098-876-7381

■取引態様 ■手数料 ■情報公開日
仲介 相談
安里 物件番号

物件所在

