

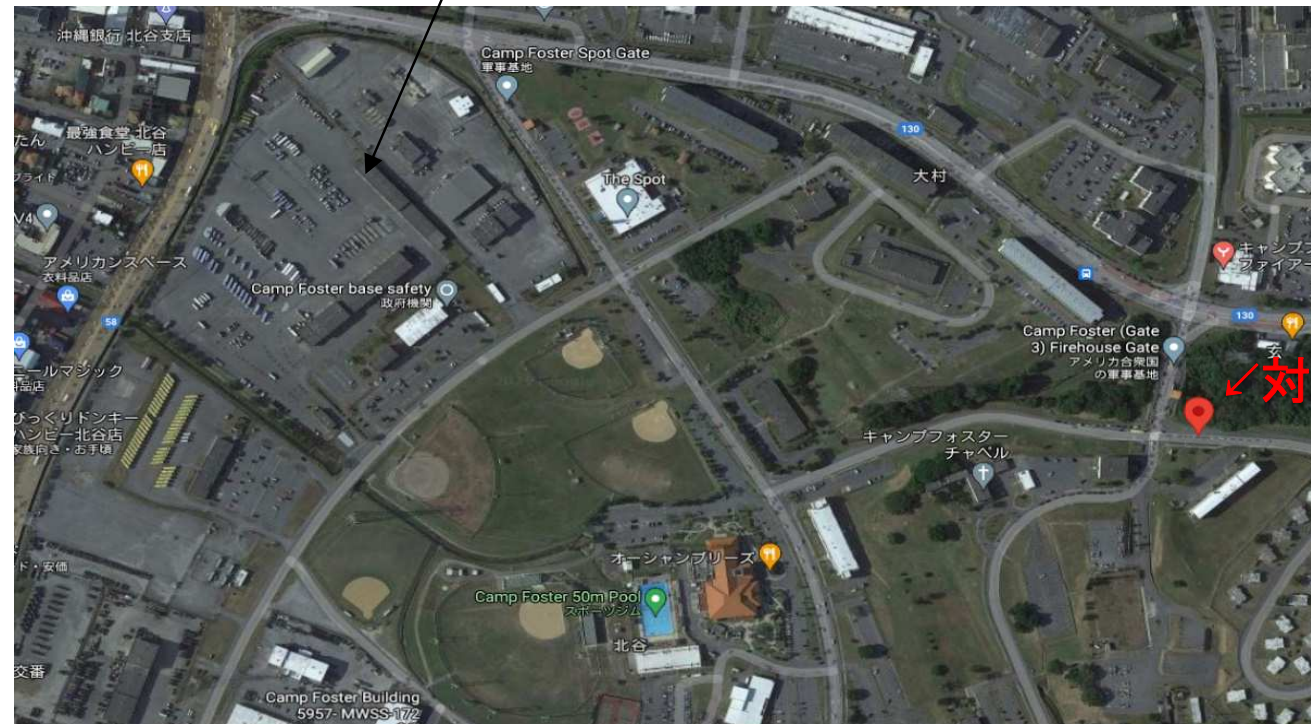
キャンプ瑞慶覧

土地面積615㎡(186.03坪) 借地料1,043,126円



インダストリアル・コリドー地区

嘉手納飛行場より南につき返還の予定有り。
尚、本物件に関しては、部分的に返還の予定
が決まっている「インダストリアル・コリドー」
からは外れており、一定条件のもと、返還される
可能性のある「追加的な部分」と考えられる。



■図面と現況が相違する場合は現況優先とさせていただきます。 ■〈仲介〉ご成約の際には、当社規定の仲介手数料とそれにかかる消費税を別途申し受けます。

物件種目	軍用地			
	キャンプ瑞慶覧			
地料	1,043,126円/年			
土地面積	公簿	615 m ²	坪数	186.03 坪
価格	5,215 万円		倍率	50 倍
物件所在地	北谷町字北谷			
坪単価	m ² 単価 1,696.14円			
土地権利	所有権	地目	畑(宅地見込み地)	
都市計画		用途地域		
建ぺい率		容積率		
他の法令上の制限		地勢		
現況		環境		
引渡条件	現況渡し			
設備				
接道状況 (角地・間口)				
備考	※令和3年固定資産税日割清算有(104,869円)			
	※令和3年夏支給分借地料日割清算有			
	※仲介手数料:1,786,950円			
	※地目変更登記完了後引渡			
会員番号				物件番号

沖縄県知事免許 (5) 第 3328 号

とまとホームページ<http://www.tomato-okinawa.com>

(有)とまとハウジング

〒901-2132 浦添市伊祖3-2-1 1階

TEL 098-876-7380

FAX 098-876-7381

■取引態様 ■手数料 ■情報公開日
仲介 分かれ 2021年6月

物件番号

物件所在