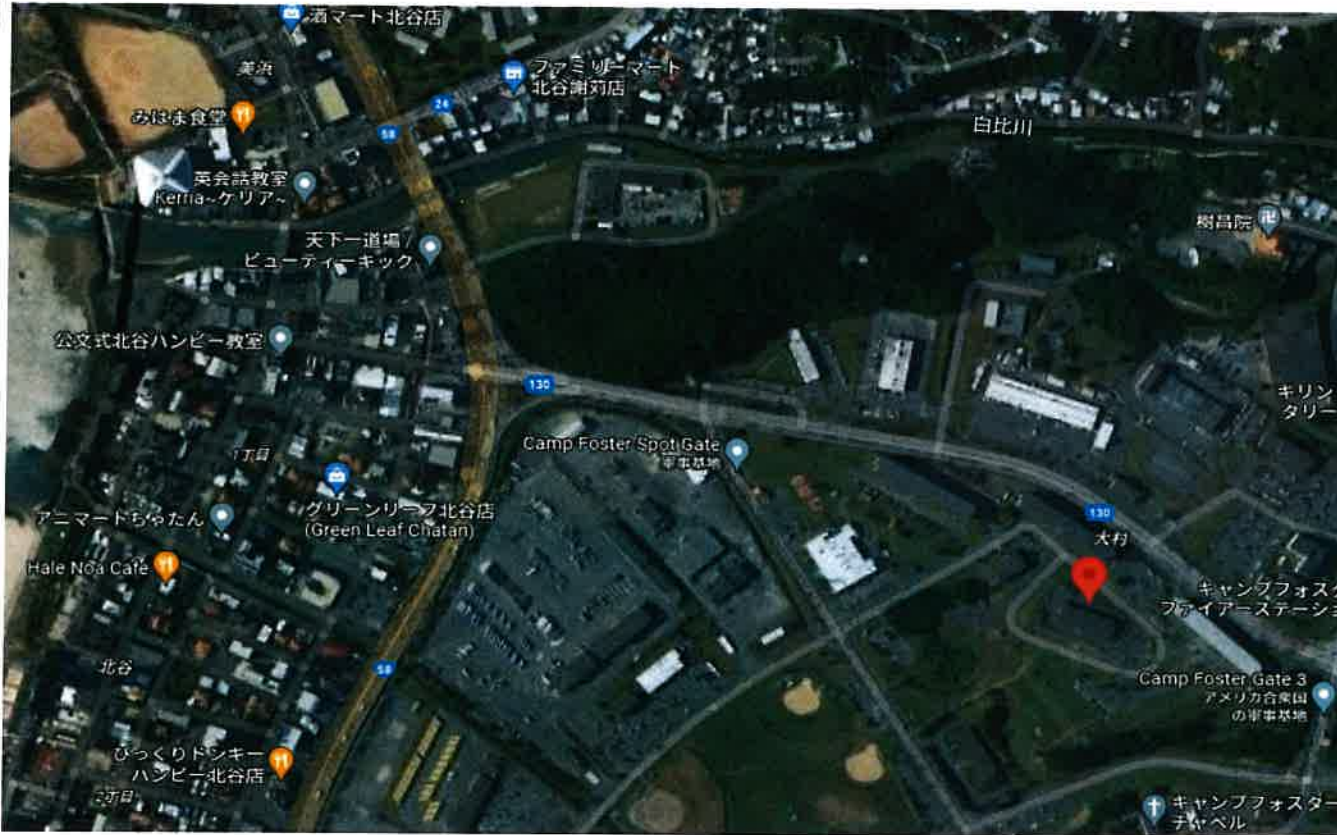


キャンプ瑞慶覧(A)

土地面積: 105.01m²(31.76坪) 借地料: 210,536円



物件種目	軍用地		
	キャンプ瑞慶覧		
地料	210,536円/年		
土地面積	公簿 105.01 m ²	坪数	31.76 坪
価格	1,010 万円	倍率	48 倍
物件所在地	北谷町字大村		
坪単価			
土地権利	所有権	地目	宅地
都市計画		用途地域	
建ぺい率		容積率	
		地勢	
		環境	
現況		引渡日	相談
引渡条件	現況渡し		
設備			
接道状況 (角地・間口)			
備考	※令和3年夏支給分日割精算 値上がり分売主帰属 ※令和3年固定資産税日割清算(21,787円) ※宅地 上昇率:0.34%		
会員番号			物件番号

■図面と現況が相違する場合は現況優先とさせていただきます。 ■〈仲介〉ご成約の際には、当社規定の仲介手数料とそれにかかる消費税を別途申し受けます。

沖縄県知事免許 (5) 第 3328 号
とまとホームページ <http://www.tomato-okinawa.com>

(有)とまとハウジング

〒901-2132 浦添市伊祖3-2-1 1階

TEL 098-876-7380
FAX 098-876-7381

■取引態様 ■手数料 ■情報公開日
売主 当方不払 2021年10月

物件番号 _____

物件所在



費用計算書 買主様

令和3年10月9日(土)

＜物件の表示＞

所在地：北谷町字大村

地積：105.01㎡（31.76坪）

地目：宅地（現況：軍用地）

借地料：210,536円/年 倍率：48倍

売買価格：10,100,000円

売買代金	項目	金額	内 訳	契約日(手付金) 令和3年月日	決済日 令和3年月日
	売買価格(A)	10,100,000 円			円

支出

決済時支払・諸経費①	項目	金額	決済時受取金	項目	金額
	登記費用	概算40,000 円		借地料日割	決済日確定後計算 円
収入印紙	10,000 円			円	
固定資産日割	決済日確定後計算 円				
(B)	概算 50,000 円	(C)		円	

売買価格(A) + 諸費用(B) = 概算 10,150,000 円

※令和3年固定資産税日割

※令和3年借地料日割 値上がり分売主帰属

※登記費用は、概算となります。借入がある場合は変動致します。

日割精算計算

※令和3年固定資産税の日割負担額計算(起算日:1月1日/1年365日の日割計算)

固定資産税		負担日数	日割負担額
概算 21,787 円	売主	日(1月1日～決済日前日)	決済日確定後計算 円
	買主	日(決済日～12月31日)	決済日確定後計算 円

※令和3年年間地料の日割帰属額計算(起算日:4月1日/1年365日の日割計算)

年間借地料		帰属日数	日割帰属額
210,536 円	売主	日(4月1日～決済日前日)	決済日確定後計算 円
	買主	日(決済日～翌年年3月31日)	決済日確定後計算 円

〒901-2132

沖縄県浦添市伊祖 3-2-1

有限会社とまとハウジング

TEL098-876-7380