

# 牧港補給地区(返還予定地)



物件種目	軍用地		
	キャンプキンザー		
地料	624,920円/年		
土地面積	公簿 238.40 m <sup>2</sup>	坪数	72.11 坪
価格	4,061.9 万円	倍率	65 倍

物件所在地	浦添市城間		
交通	坪単価約56万円		

土地権利	所有権	地目	宅地
都市計画		用途地域	
建ぺい率		容積率	
他の法令上の制限		地勢	
現況	軍用地	引渡日	相談
引渡条件	現況渡し		
設備			
接道状況(角地・間口)			

備考	※H31年夏季分より買主帰属(30年地料売主帰属) ※H31年固定資産税買主負担 ※仲介手数料1,380,855円		
----	---	--	--

会員番号		物件番号	
------	--	------	--

■図面と現況が相違する場合は現況優先とさせていただきます。 ■〈仲介〉ご成約の際には、当社規定の仲介手数料とそれにかかる消費税を別途申し受けます。

沖縄県知事免許(4)第3328号  
 とまとホームページ<http://www.tomato-okinawa.com> TEL 098-876-7380  
**(有)とまとハウジング** FAX 098-876-7381  
 ■取引態様 ■手数料 ■情報公開日  
 仲介 分かれ  
 安里 物件番号 \_\_\_\_\_



# 費用計算書

平成31年3月9日(土)

買主 \_\_\_\_\_ 様

<物件の表示>

施設名:牧港補給地区

所在地:浦添市字城間616番

対象面積:238.40㎡(72.11坪)

借地料:624,920円(㎡単価2621.31円)

倍率:仲介65倍

売買価格:40,619,000円

売買代金	項目	金額	→内訳・受領	契約日	決済日
				平成31年月日	平成31年月日
	売買価格	40,619,000円		1,000,000円	39,619,000円

決済時支払・諸経費①	項目	金額	決済時受領費用	項目	金額	
	登記費用	概算100,000円				円
	契約書印紙	10,000円				円
	固定資産税	概算56,000円				円
	仲介手数料	1,380,855円				
	諸費用	概算1,546,855円			受取金	円

売買代金 + 諸費用 = 42,165,855円

※H31年固定資産税買主負担

※H31年借地料(前払分)買主帰属

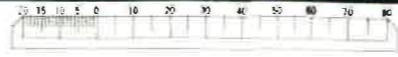
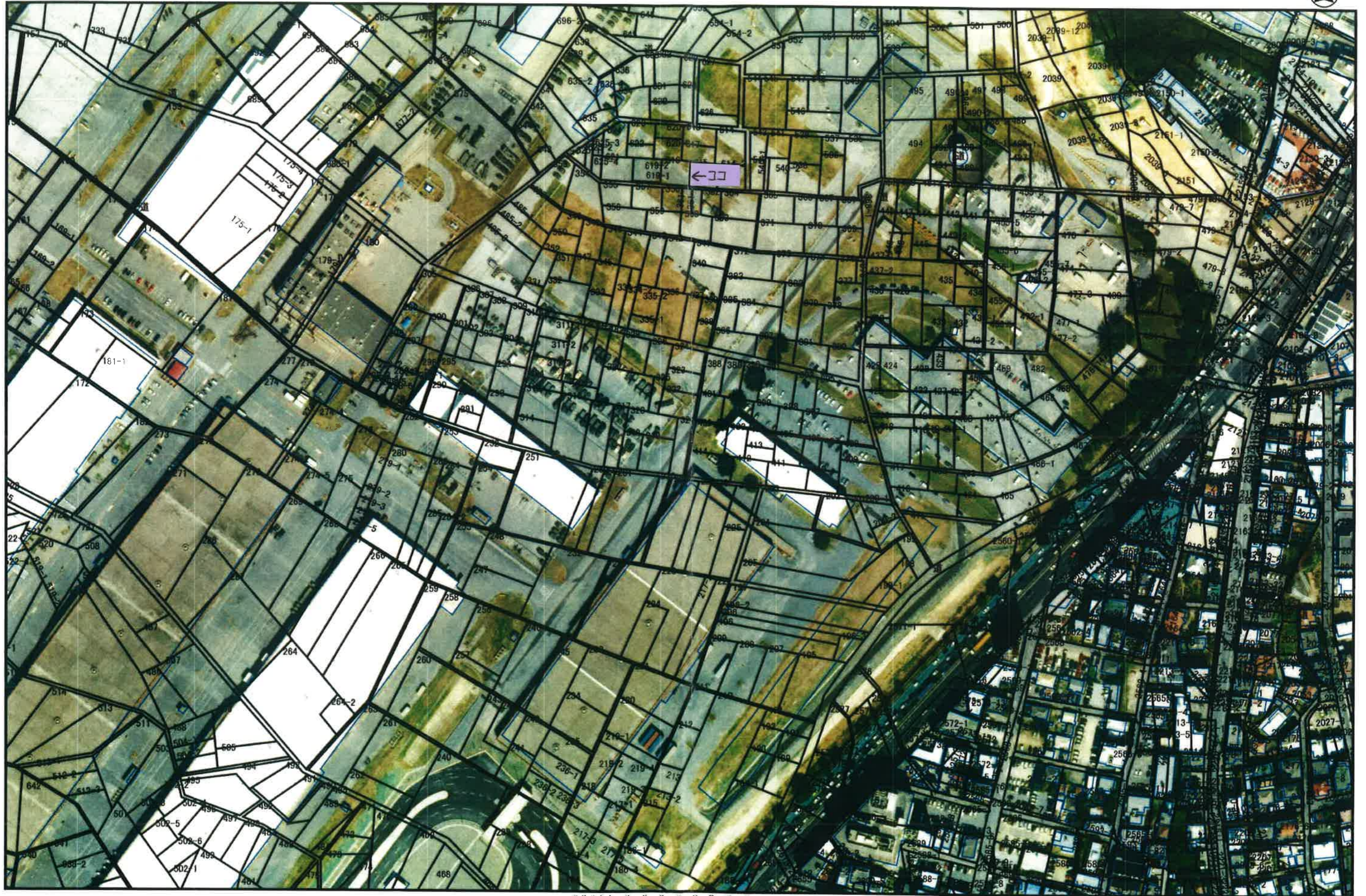
※平成31年固定資産税の日割負担額計算(起算日:1月1日/1年365日の日割計算)

年税額		負担日数	日割負担額
概算56,000円	売主	日(月日~月日)	0円
	買主	日(月日~月日)	概算56,000円

※平成31年度借地料の日割負担額計算(起算日:H31年4月1日~H32年3月31日/1年365日の日割計算)

年間借地料		負担日数	日割帰属額
624,920円	売主	日(月日~月日)	円
	買主	日(月日~月日)	624,920円

不動産取得税 概算要確認円 ※所有権移転後半年から1年の間で納付書が届きます



縮尺 1 : 2000