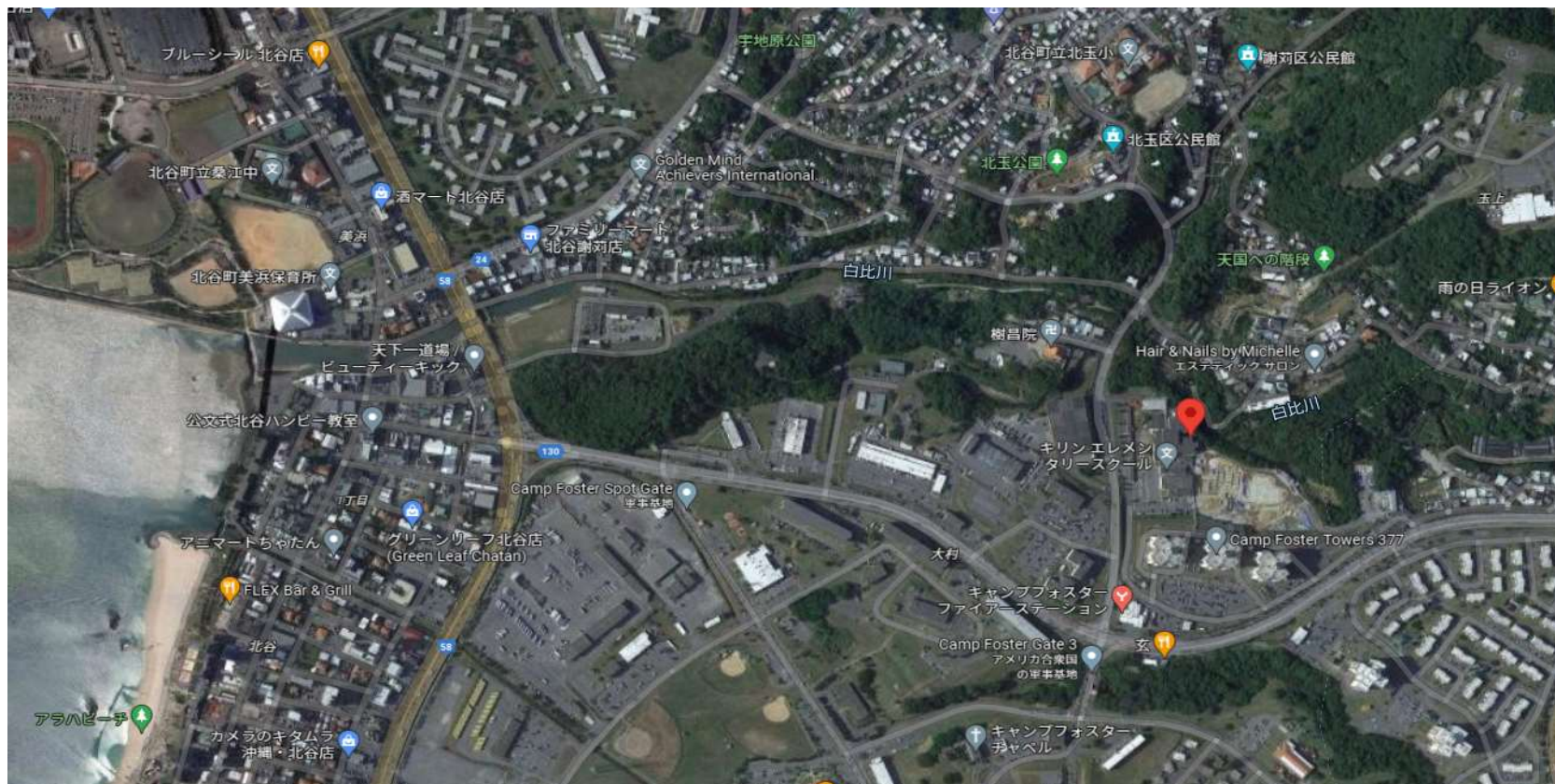


キャンプ瑞慶覧

土地面積: 682m²(206.30坪)

借地料: 1,156,767円



物件種目	軍用地		
	嘉手納飛行場		
地料	1,156,767円/年		
土地面積	公簿 682 m ²	坪数	206.30 坪
価格	5,783 万円	倍率	50 倍
物件所在地	北谷町字大村		
坪単価			
土地権利	所有権	地目	原野
都市計画		用途地域	
建ぺい率		容積率	
他の法令上の制限		地勢	
現況		環境	
引渡条件	現況渡し	引渡日	相談
設備			
接道状況(角地・間口)			
備考	※令和3年夏支給分日割精算 ※令和3年固定資産税日割清算 ※令和3年度固定資産税額: 116,294円※令和2年度参考 ※宅地見込地 上昇率: 0.96% ※仲介手数料: 1,974,390円		
会員番号		物件番号	

■図面と現況が相違する場合は現況優先とさせていただきます。 ■<仲介>ご成約の際には、当社規定の仲介手数料とそれにかかる消費税を別途申し受けます。

沖縄県知事免許 (5) 第 3328 号
 とまとホームページ <http://www.tomato-okinawa.com>
(有)とまとハウジング

〒901-2132 浦添市伊祖3-2-1 1階
 TEL 098-876-7380
 FAX 098-876-7381

■取引態様 ■手数料 ■情報公開日
 仲介 相談 R3・9
 安里 物件番号

物件所在